

**SÉ  
RIE  
PL  
US**

# 10 ans de recherche et développement – Nous sommes

Notre nouvelle gamme de perceuses Plus est disponible! Utilisation simple et intuitive, technologie de pointe et de nouvelles fonctions pour des performances exceptionnelles et uniques.

Ce système modulaire est l'aboutissement de 10 années de recherche et développement et de 165 ans d'expérience dans le domaine du perçage.

En étroite collaboration avec nos fournisseurs, notamment :

**Carlton Clemente GmbH**

[www.carlon.de](http://www.carlon.de)

**habemus! electronic + transfer GmbH**

[www.habemus.com](http://www.habemus.com)

Les nouvelles machines répondent autant que possible aux demandes et aux attentes des clients, s'agissant de la facilité d'utilisation et de la rentabilité au quotidien.

## La série Plus est divisée en trois plateformes :

1. Perceuses d'établi et à colonne petit format 10-15 Plus
2. Perceuses d'établi et à colonne de format moyen 18-25 Plus
3. Perceuses à colonne grand format 30-40 Plus

Le pupitre opérateur avec son écran et sa molette de réglage centrale est une caractéristique commune à toutes les perceuses Plus.

Un opérateur une fois formé peut travailler immédiatement sur chaque machine.

Les pièces de classe A, telles que broches, fourreaux de broche et têtes de perçage sont fabriquées à Remscheid dans le bâtiment Böker et transférées directement sur la chaîne de montage. Cela nous permet de garantir des circuits courts, une qualité produit élevée et une excellente précision.

Nous accordons ainsi une garantie fabricant de 3 ans pour une utilisation non postée (extension possible jusqu'à 5 ans, en supplément).

Les perceuses Flott Plus ont des couples élevés et une plage de vitesse variable grâce à l'entraînement par courroie\* associé aux moteurs de qualité allemande, à des convertisseurs de fréquence et une électronique de puissance innovante.



\*En option avec double embrayage électromagnétique (Séries R3)

# fiers de la nouvelle série Plus



## Notre Série Plus et ses avantages indéniables :

- ▶ Interface homme-machine pratique avec un écran tactile 4,3" pour un confort d'utilisation optimal (NC Plus).
- ▶ Capot robuste et de haute qualité avec panneau frontal à inclinaison ergonomique pour une meilleure lecture et saisie des paramètres et des programmes.
- ▶ Le nouveau système de transmission et d'engrenages garantit des performances maximales grâce au convertisseur de fréquence intégré.
- ▶ Le réglage de la vitesse s'effectue en continu via la molette centrale du pupitre opérateur.
- ▶ Tous les dispositifs de sécurité sont conformes aux exigences des normes européennes et aux directives sur la sécurité au travail.
- ▶ Toutes les machines sont équipées d'un éclairage LED.
- ▶ Les interfaces normalisées permettent de connecter des appareils supplémentaires et la possibilité de mise en réseau et de raccordement aux chaînes de production.
- ▶ Dispositif de taraudage (sauf TB 10 Eco Plus et TB 10 Basic Plus).
- ▶ L'arrêt de la broche peut être activé/désactivé (sauf TB 10 Eco Plus et TB 10 Basic Plus).



# Présentation de notre modèle phare !



## Panneau de commande avec écran OLED

Le fil rouge des machines Plus

### Les fonctions du menu

- ▶ Menu de saisie clair et précis
- ▶ Sélection de fonction perçage/taraudage
- ▶ Réglage de la vitesse de rotation avec la molette centrale
- ▶ Affichage digital de la profondeur de perçage (valeur instantanée, programmée) (commutable mm/pouces) et de la vitesse de rotation
- ▶ Compteur de cycles de perçage
- ▶ Mise en mémoire intelligente des paramètres
- ▶ Module d'économie d'énergie
- ▶ Arrêt de la broche

## Interrupteur principal



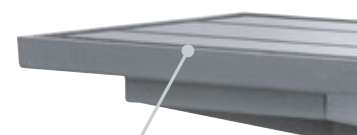
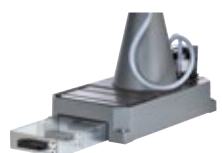
## Ecran supplémentaire avec commande tactile

- ▶ Technologie Plus
- ▶ Axe Z programmable (NC Plus)
- ▶ L'écran tactile 4,3 est une interface homme-machine pratique pour programmer l'axe Z (avance, course de retour).
- ▶ Sélection des fonctions suivantes :
  - Perçage
  - Alésage
  - Fraisage
  - Fluoperçage
  - Taraudage possible de M1.5 à M30
  - Programmation libre



## Grande surface de travail de la table

## Socle usiné avec pompe d'arrosage (en option)





## Capot pivotant sur le côté

- Facilité d'entretien.
- Accès rapide à l'électronique et aux pièces d'entraînement par courroie

## Système de transmission automatique avec moteur

Ce système de transmission automatique précis permet de tarauder en M1.5 sans mandrin à compensation en synchronisant la vitesse de la broche.

## Levier de commutation automatique/manuel

## Éclairage LED efficace de série

La disposition des Power LED dans la zone avant de la machine favorise un éclairage parfait. La pièce à usiner ne projette pas d'ombre vers l'avant. Elle empêche également tout éblouissement direct.

## Etau de perceuse breveté (en option)

## Colonne Diamètre 140 mm

Modèle SB 40 NC Plus  
avec options



**FLÖTT** [felix]



## TB 10 Eco

► Plus

## TB 10 Basic

► Plus

## Turbodrill

## TB 10

► Plus

**Garantie de 3 ans  
pour une utilisation  
non postée**

(extension possible  
jusqu'à 5 ans, en  
supplément)



Modèle  
avec option



Modèle  
avec option



Modèle  
avec option



Modèle  
avec option

Caractéristiques techniques	TB 10 Eco Plus	TB 10 Basic Plus	Turbodrill	TB 10 Plus
Capacité de perçage en continu/normale (mm) (E335/ST60)	10/12	10/12	6/8	10/12
Capacité de taraudage max. * (selon pas)	--	--	M5 *	M6 *
Broche	B16	B16	B12	B16
Profondeur de perçage (mm)	50	60	60	60
Distance broche / colonne (mm)	180	220	220	220
Diamètre de la colonne (mm)	50	70	70	70
Affichage de la vitesse de rotation / profondeur de perçage	Digital / échelle graduée	Digital / échelle graduée	Digital / digital	Digital / digital
Butée de profondeur de perçage	Anneau butée à réglage rapide	Anneau butée à réglage rapide	Anneau butée à réglage rapide	Anneau butée à réglage rapide
Avance (m/min)	Manuelle	Manuelle	Manuelle	Manuelle
Réglage de la hauteur de la tête de perçage / table	Réglage manuel de la hauteur de la tête de perçage	Réglage manuel de la hauteur de la tête de perçage	Réglage manuel de la hauteur de la tête de perçage	Réglage manuel de la hauteur de la tête de perçage
Surface utile de la table L x l (mm)	300x200	300x250	300x250	300x250
Variation électronique de la vitesse de broche (tr/mn)	250-3.000	250-3.000	100-10.000	60-6.000
Tension d'alimentation (V/Hz)	230/50-60	230/50-60	230/50-60	230/50-60
Entrainement (kW)	0,45 - Moteur monophasé	0,45 - Moteur monophasé	0,54 - Moteur triphasé à convertisseur de fréquence	0,54 - Moteur triphasé à convertisseur de fréquence
Dimensions (mm)	400x248x460	320x520x820	320x520x820	320x520x820
Poids sans emballage (kg)	30	44	44	44
Réf.	<b>217.200</b>	<b>217.400</b>	<b>212.506</b>	<b>212.505</b>

## TB 13

► Plus

## TB 15

► Plus

## TB 18

► Plus

## TB 20

► Plus



**Garantie de 3 ans  
pour une utilisation  
non postée**

(extension possible  
jusqu'à 5 ans, en  
supplément)



Modèle  
avec option



Modèle  
avec option



Modèle  
avec option



Modèle  
avec option

Caractéristiques techniques	TB 13 Plus	TB 15 Plus	TB 18 Plus	TB 20 Plus
Capacité de perçage en continu/normale (mm) (E335/ST60)	13/15	15/18	18/20	20/23
Capacité de taraudage max. * (selon pas)	M10 *	M12 *	M12 *	M14 *
Broche	B16, en option CM2	CM2	CM2	CM2
Profondeur de perçage (mm)	60	70	100	100
Distance broche / colonne (mm)	220	220	240	240
Diamètre de la colonne (mm)	70	70	82	82
Affichage de la vitesse de rotation / profondeur de perçage	Digital / digital	Digital / digital	Digital / digital	Digital / digital
Butée de profondeur de perçage	Anneau butée à réglage rapide	Anneau butée à réglage rapide	Anneau butée à réglage rapide	Anneau butée à réglage rapide
Avance (m/min)	Manuelle	Manuelle	Manuelle	Manuelle
Réglage de la hauteur de la tête de perçage / table	Réglage de la hauteur de la table par crémaillère	Réglage de la hauteur de la table par crémaillère	Réglage de la hauteur de la table par crémaillère	Réglage de la hauteur de la table par crémaillère
Surface utile de la table L x l (mm)	300x250	300x250	340x280	340x280
Variation électronique de la vitesse de broche (tr/mn)	40-4.000	40-4.000	30-3.000	40-4.000
Tension d'alimentation (V/Hz)	230/50-60	230/50-60	230/50-60	230/50-60
Entraînement (kW)	0,54 - Moteur triphasé à convertisseur de fréquence	0,75 - Moteur triphasé à convertisseur de fréquence	0,75 - Moteur triphasé à convertisseur de fréquence	1,5 - Moteur triphasé à convertisseur de fréquence
Dimensions (mm)	400 x 520 x 850	400 x 520 x 850	355 x 705 x 1.620	355 x 705 x 1.620
Poids sans emballage (kg)	62	62	170	170
<b>Réf.</b>	<b>B16 212.500</b> <b>CM2 212.503</b>	<b>212.755</b>	<b>218.303</b>	<b>220.105</b>
	<b>Également disponible en version TBZ et SB</b>	<b>Également disponible en version TBZ et SB</b>	<b>Également disponible en version TBZ et SB</b>	<b>Également disponible en version TBZ et SB</b>

## SB 23

► Plus

## SB 25

► Plus

## SB 30

► Plus

## SB 30 MV

► Plus



Modèle avec option



Modèle avec option



Modèle avec option



Modèle avec option

**Garantie de 3 ans pour une utilisation non postée**

(extension possible jusqu'à 5 ans, en supplément)

Caractéristiques techniques	SB 23 Plus	SB 25 Plus	SB 30 Plus	SB 30 MV Plus
Capacité de perçage en continu/normale (mm) (E335/ST60)	R1 23/25 R2 20/23	23/25	R1 27/32 R2 25/30 R3 30/35	R1 27/32 R2 25/30 R3 30/35
Capacité de taraudage max. * (selon pas)	R1 M16 x 1 * R2 M12 *	M16 x 1 *	R1 M24 x 3 * R2 M20 x 2,5 * R3 M30 x 3,5 *	R1 M24 x 3 * R2 M20 x 2,5 * R3 M30 x 3,5 *
Broche	CM2	CM3	CM3	CM3
Profondeur de perçage (mm)	100	115	125	125
Distance broche / colonne (mm)	260	260	300	300
Diamètre de la colonne (mm)	110	110	125	125
Affichage de la vitesse de rotation / profondeur de perçage	Digital / digital	Digital / digital	Digital / digital	Digital / digital
Butée de profondeur de perçage	Anneau butée à réglage rapide	Anneau butée à réglage rapide	A réglage fin	A réglage fin
Avance (m/min)	Manuelle	Manuelle	Manuelle	Avance de broche avec embrayage électromagnétique 0,10/0,16/0,25 mm/tr
Réglage de la hauteur de la tête de perçage / table	Réglage de la hauteur de la table par crémaillère	Réglage de la hauteur de la table par crémaillère	Réglage de la hauteur de la table par crémaillère	Réglage de la hauteur de la table par crémaillère
Surface utile de la table L x l (mm)	420 x 340	420 x 340	590 x 450	590 x 450
Variation électronique de la vitesse de broche (tr/mn)	R1 20-2.000 R2 30-3.000	20-2.000	R1 0-1.000 R2 0-1.600 R3 0-4.000	R1 0-1.000 R2 0-1.600 R3 0-4.000
Tension d'alimentation (V/Hz)	400/50-60	400/50-60	400/50-60	400/50-60
Entrainement (kW)	1,5 - Moteur triphasé à convertisseur de fréquence	1,5 - Moteur triphasé à convertisseur de fréquence	3,0 - Moteur triphasé à convertisseur de fréquence	3,0 - Moteur triphasé à convertisseur de fréquence
Dimensions (mm)	430 x 715 x 1.800	430 x 715 x 1.800	610 x 900 x 1.980	610 x 900 x 1.980
Poids sans emballage (kg)	290	290	370	385
<b>Réf.</b>	<b>R1 223.020</b> <b>R2 223.025</b>	<b>225.010</b>	<b>R1 230.500</b> <b>R2 230.501</b> <b>R3 230.502</b>	<b>R1 230.505</b> <b>R2 230.506</b> <b>R3 230.507</b>
	Également disponible en version TB et TBZ	Également disponible en version TB et TBZ		



## SB 30 NC

► Plus

## SB 40

► Plus

## SB 40 MV

► Plus

## SB 40 NC

► Plus

**Garantie de 3 ans  
pour une utilisation  
non postée**

(extension possible  
jusqu'à 5 ans, en  
supplément)



Modèle  
avec option



Modèle  
avec option



Modèle  
avec option



Modèle  
avec option

Caractéristiques techniques	SB 30 NC Plus	SB 40 Plus	SB 40 MV Plus	SB 40 NC Plus
Capacité de perçage en continu/normale (mm) (E335/ST60)	R1 27/32 R2 25/30 R3 30/35	R1 30/35 R2 27/32 R3 35/40	R1 30/35 R2 27/32 R3 35/40	R1 30/35 R2 27/32 R3 35/40
Capacité de taraudage max. * (selon pas)	R1 M24 x 3 * R2 M20 x 2,5 * R3 M30 x 3,5 *	R1 M30 x 3,5 * R2 M24 x 3 * R3 M36 x 4 *	R1 M30 x 3,5 * R2 M24 x 3 * R3 M36 x 4 *	R1 M30 x 3,5 * R2 M24 x 3 * R3 M36 x 4 *
Broche	CM3	CM4	CM4	CM4
Profondeur de perçage (mm)	125	160	160	160
Distance broche / colonne (mm)	300	300	300	300
Diamètre de la colonne (mm)	125	140	140	140
Affichage de la vitesse de rotation / profondeur de perçage	Digital / digital	Digital / digital	Digital / digital	Digital / digital
Butée de profondeur de perçage	A réglage fin	A réglage fin	A réglage fin	A réglage fin
Avance (m/min)	0-1,5 m/min Vitesse variable en continu / course de retour	Manuelle	Avance de broche avec embrayage électromagnétique 0,10/0,16/0,25 mm/tr	0-1,5 m/min Vitesse variable en continu / course de retour
Réglage de la hauteur de la tête de perçage / table	Réglage de la hauteur de la table par crémaillère	Réglage de la hauteur de la table par crémaillère	Réglage de la hauteur de la table par crémaillère	Réglage de la hauteur de la table par crémaillère
Surface utile de la table L x l (mm)	590x450	590x450	590x450	590x450
Variation électronique de la vitesse de broche (tr/mn)	R1 0-1.000 R2 0-1.600 R3 0-4.000	R1 0-1.000 R2 0-1.600 R3 0-4.000	R1 0-1.000 R2 0-1.600 R3 0-4.000	R1 0-1.000 R2 0-1.600 R3 0-4.000
Tension d'alimentation (V/Hz)	400/50-60	400/50-60	400/50-60	400/50-60
Entrainement (kW)	3,0 - Moteur triphasé à convertisseur de fréquence	4,0 - Moteur triphasé à convertisseur de fréquence	4,0 - Moteur triphasé à convertisseur de fréquence	4,0 - Moteur triphasé à convertisseur de fréquence
Dimensions (mm)	610x900x1.980	610x900x1.980	610x900x1.980	610x900x1.980
Poids sans emballage (kg)	400	400	420	440
<b>Réf.</b>	<b>R1 230.510</b> <b>R2 230.511</b> <b>R3 230.512</b>	<b>R1 230.530</b> <b>R2 230.531</b> <b>R3 230.532</b>	<b>R1 230.535</b> <b>R2 230.536</b> <b>R3 230.537</b>	<b>R1 230.540</b> <b>R2 230.541</b> <b>R3 230.542</b>
	<b>Y compris panneau supplémentaire pour le mode de fonctionnement automatique</b>			<b>Y compris panneau supplémentaire pour le mode de fonctionnement automatique</b>

**High Quality –  
made in Germany  
since 1854.**

**Cachet revendeur**

**FLÖTT**  
Werkzeugmaschinen

**Arnz FLÖTT GmbH  
Werkzeugmaschinen**

Vieringhausen 131  
42857 Remscheid  
Tel. +49 2191 979-0  
Fax +49 2191 979-222  
info@flott.de  
www.flott.de

**Agence commerciale France  
Outillages Diffusion**

2A chemin de Palente  
BP 91426  
25007 Besançon Cedex  
Tel. 06 12 38 58 52  
flott@outillages-diffusion.fr

